

Daten & Fakten „NÖ Landhaus“

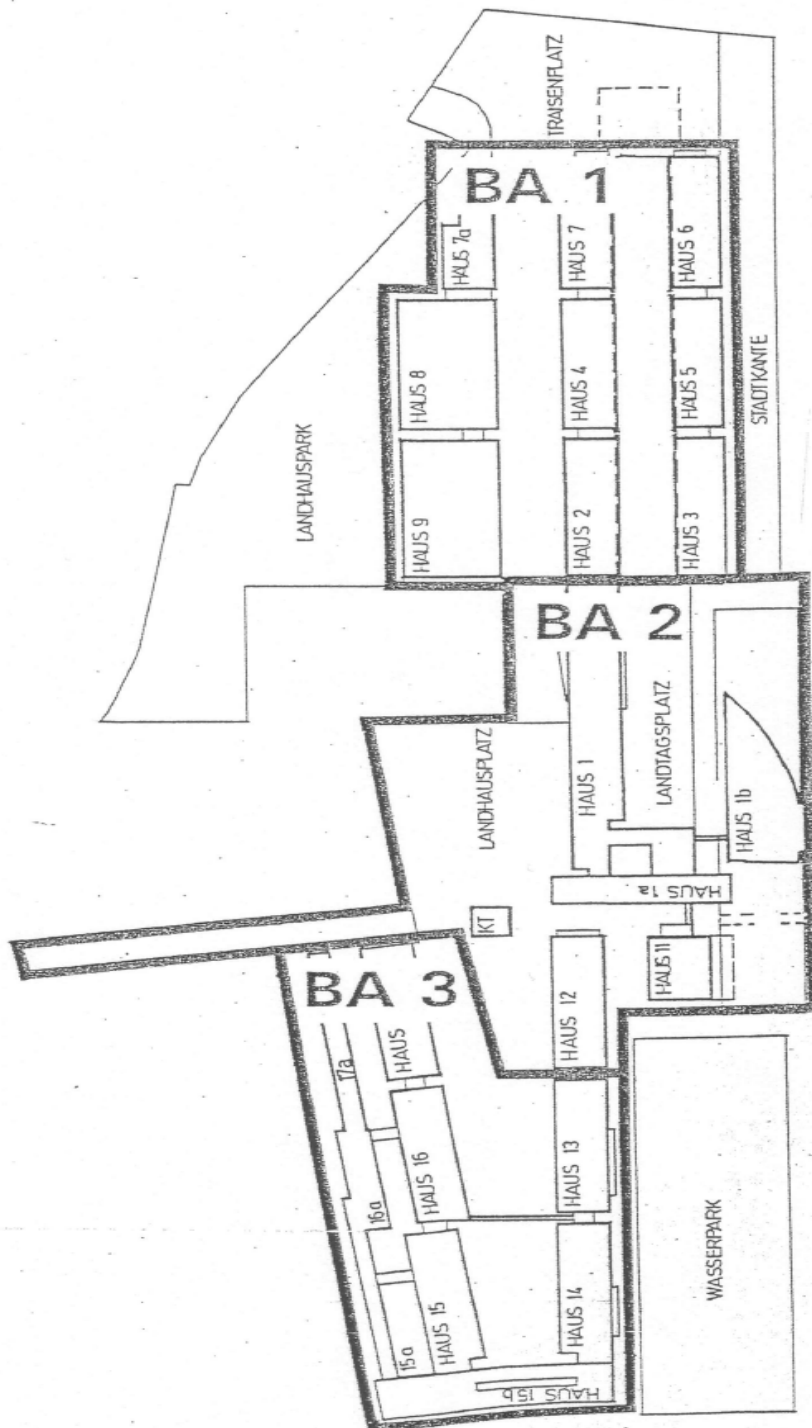


1. Steckbrief

- Architekt (Leitprojekt): DI Ernst Hoffmann
- Projektleiter: DI Peter Höss (NÖPLAN)
- Spatenstich: 13. September 1992
- Eröffnung:
 - Bauabschnitt I und II: November 1996
 - Bauabschnitt III: Mai 1997
- Grundstücksfläche: 216.929 m²
- Verbaute Fläche: 20.246 m²
- Straßen und Plätze: 35.000 m²
- Bruttorauminhalt: 798.347 m³
- Parkplätze: 1.250
- Baugrubenaushub: 223.000 m³
- Betonmenge: 220.900 m³
- Stahlbedarf: 16.259.734 kg
- Schalungsfläche: 448.600 m²
- Geschäftslokale, Gastronomie, Informationsstellen
- Baukosten (gesamt): 494 Mio. €

2. Bauabschnitte „NÖ Landhaus“ im Detail

BAUABSCHNITTE LANDHAUS



Erläuterungen

- Haus 1a Landesregierung
- Haus 1b Landtags-"Schiff"
- Haus 11 Speisepavillon
- KT Klangturm
- BA .. Bauabschnitt ..

3. Dimensionen „NÖ Landhaus“ im Detail

Bruttogeschoßfläche in m² (Stand: 1994)

unterirdisch		
3. KG	2.833	
2. KG	26.115	
1. KG	48.539	
Summe	77.487	77.487
oberirdisch		
Haus 1	9.813	
Haus 1A	8.991	
Haus 1B	2.665	
Haus 2	6.001	
Haus 3	5.773	
Haus 4	6.042	
Haus 5	4.435	
Haus 6	4.554	
Haus 7	5.723	
Haus 7A	4.012	
Haus 8	6.578	
Haus 9	6.578	
Haus 11	2.508	
Haus 12	6.951	
Haus 13	6.975	
Haus 14	7.028	
Haus 15	7.020	
Haus 15B	6.419	
Haus 16	6.958	
Haus 17	6.951	
Klangturm	928	
Kioske	150	
Summe	123.053	123.053
Gesamtsumme		
		200.540

Gesamtzusammenstellung der Freiflächen nach Flächenart

Bereich	Flächenart	m ²	Gesamt
Museumspark	Grün	11.000	
	Weg	460	
			11.640
Einfahrt Süd	Grün	2.200	
	Gehwege	2.670	
	Fahrbahn	2.460	
			7.330
Grünterrassen	Grün	880	
	Weg	2.040	
			2.920
Wasserpark	Kindergartenfreifläche	2.050	
	Wege	2.450	
	Grün	3.060	
			7.560
Wasserpark Süd	Weg	90	
	Grün	2.330	
			2.420
westliche Kulturflächen	Grün	3.330	
	Platz	4.290	
	Weg	1.800	
			9.420
Landhausplatz			4.160
Bereich Speisesaal			1.510
Landtagsplatz			4.690
Rad- und Fussweg Landhauswasser			1.800
Landhauspark	Grün	11.070	
	Weg	2.020	
			13.090
Allee	Gehsteig	2.450	
	Grün	1.300	
	Fahrbahn	1.870	

			5.620
Landhauspassage			4.640
Stadtkante Traisenpromenade			
	Grün	3.080	
	Weg	2.780	
			5.860
Traisenplatz			
	Fahrbahn	450	
	Platz	1.330	
			1.780
Vorland nördl. Wienerbrücke			7.400
Arboretum			15.000
Festwiese			8.500
Erweiterung Auwald			6.700
Ostportal			
	Weg	2.620	
	Grün	2.830	
			5.450
Landhauswasser			4.830